

## Wohnung 01

Adresse: Eulenkruogstrasse 86  
22359 Hamburg

Wohnfläche: 108,83 m<sup>2</sup>  
Nutzfläche: 4,04 m<sup>2</sup>  
Zimmer: 3  
Etage: Erdgeschoss  
Kaufpreis: 989.0000 € (Courtagefrei)



## Raumaufteilung

Flur	11,13 m <sup>2</sup>
Bad 1	4,94 m <sup>2</sup>
Bad 2	8,01 m <sup>2</sup>
Abstellraum	2,25 m <sup>2</sup>
Kochen	11,14 m <sup>2</sup>
Wohn-/Esszimmer	34,52 m <sup>2</sup>
Zimmer	10,54 m <sup>2</sup>
Schlafzimmer	13,89 m <sup>2</sup>
Ankleide	7,11 m <sup>2</sup>
Terrasse	5,29 m <sup>2</sup> (10,57 m <sup>2</sup> Gesamtfläche)
KG Abstellraum	4,04 m <sup>2</sup>

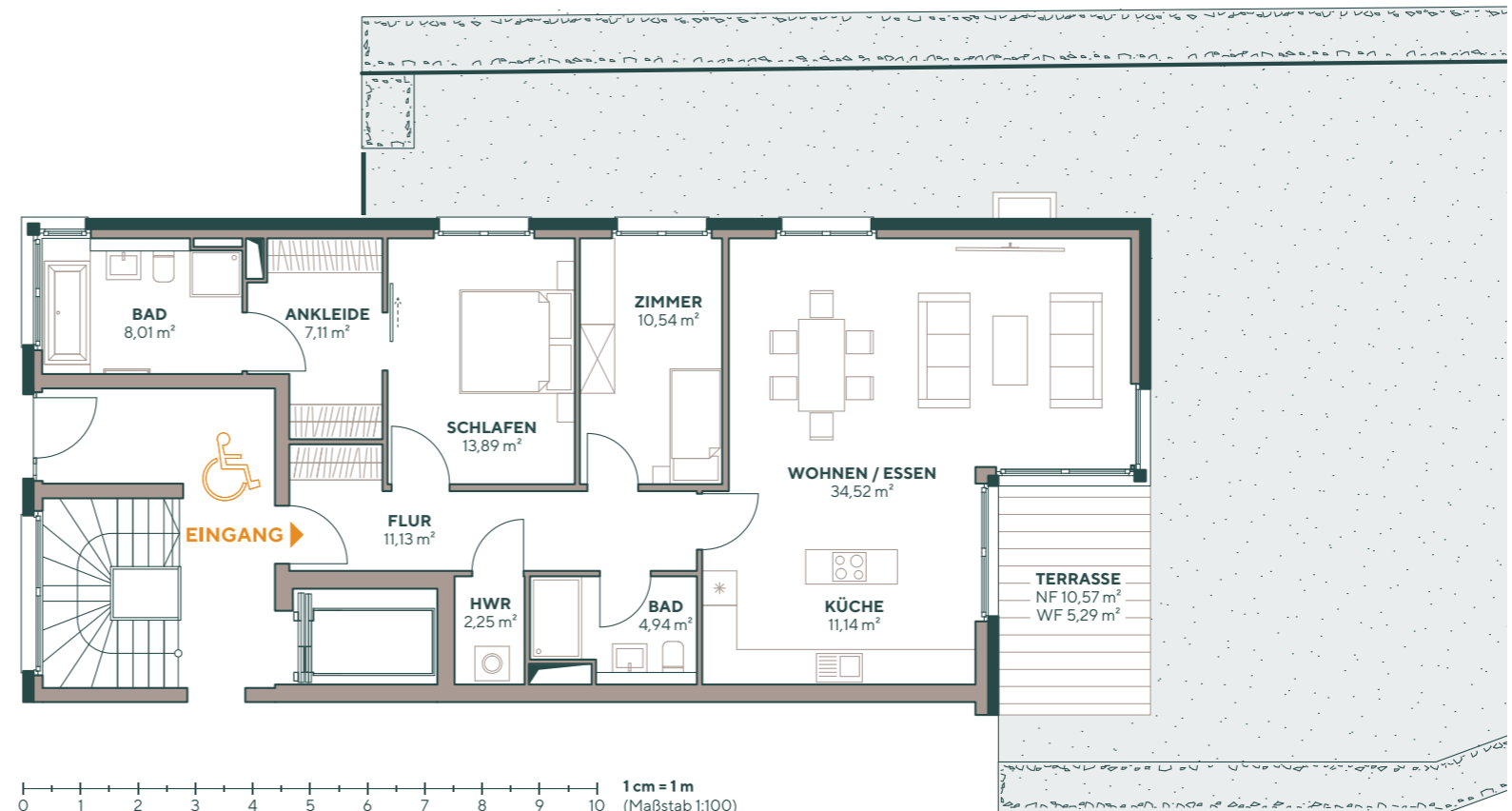
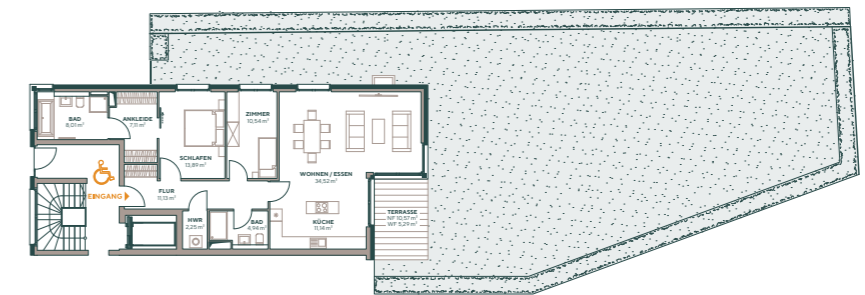
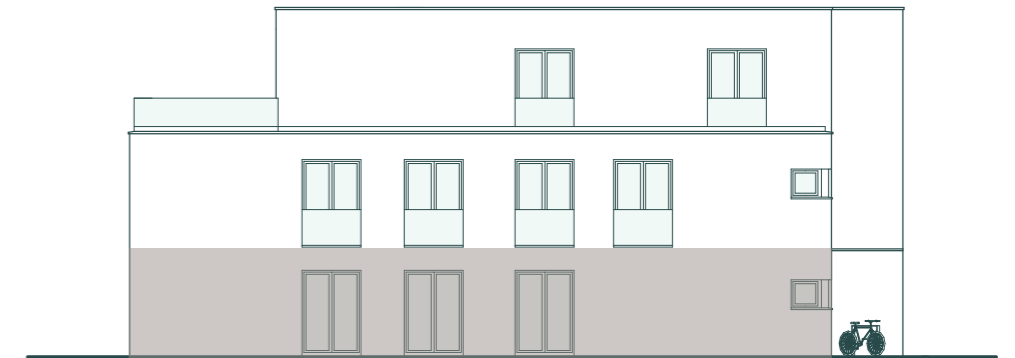
## Freuen Sie sich auf:

- reichlich Sonnenschein dank Südostausrichtung und großer Fenstern in alle Himmelsrichtungen
- Ihren großen, hellen Südgarten
- Ihre eigene, großzügige Terrasse (10,6 m<sup>2</sup>) mit Süd-Westausrichtung
- zwei moderne Vollbäder
- Ihr Hauptschlafzimmer mit begehbarem Kleiderschrank und Bad en suite

Frontansicht (Nord-Ost)



Seitenansicht (Süd-Ost)



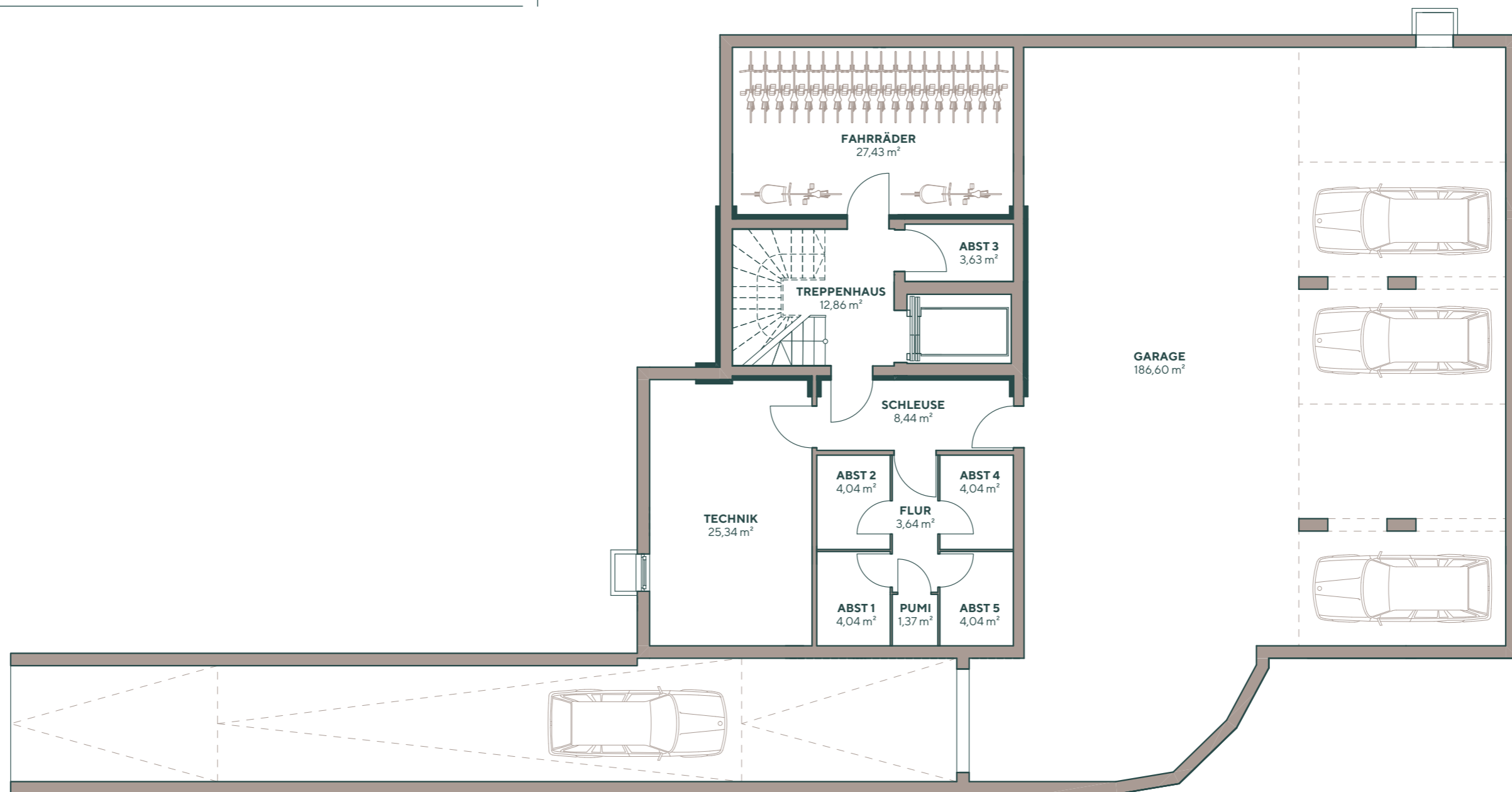
## Grundriss Kellergeschoss

Adresse: Eulenkrogstrasse 86  
22359 Hamburg

Etage: 1. UG

Stellplätze: 5

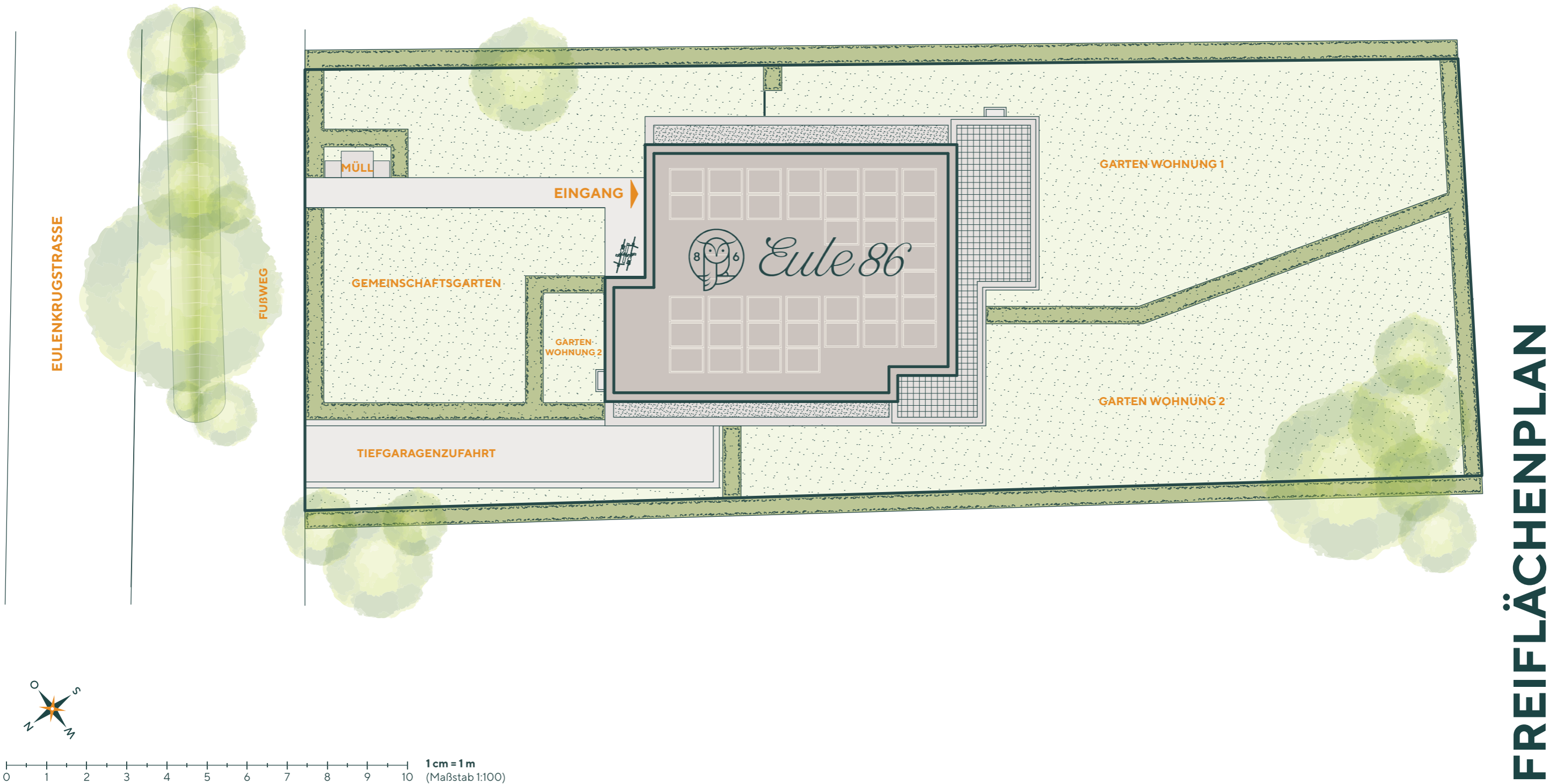
Kaufpreis: je 45.000 €



0 1 2 3 4 5 6 7 8 9 10 **1cm = 1m**  
(Maßstab 1:100)

**KELLERGESCHOSS**

Auf diesem Freiflächenplan finden Sie alle wesentlichen Hauselemente.



**FREIFLÄCHENPLAN**